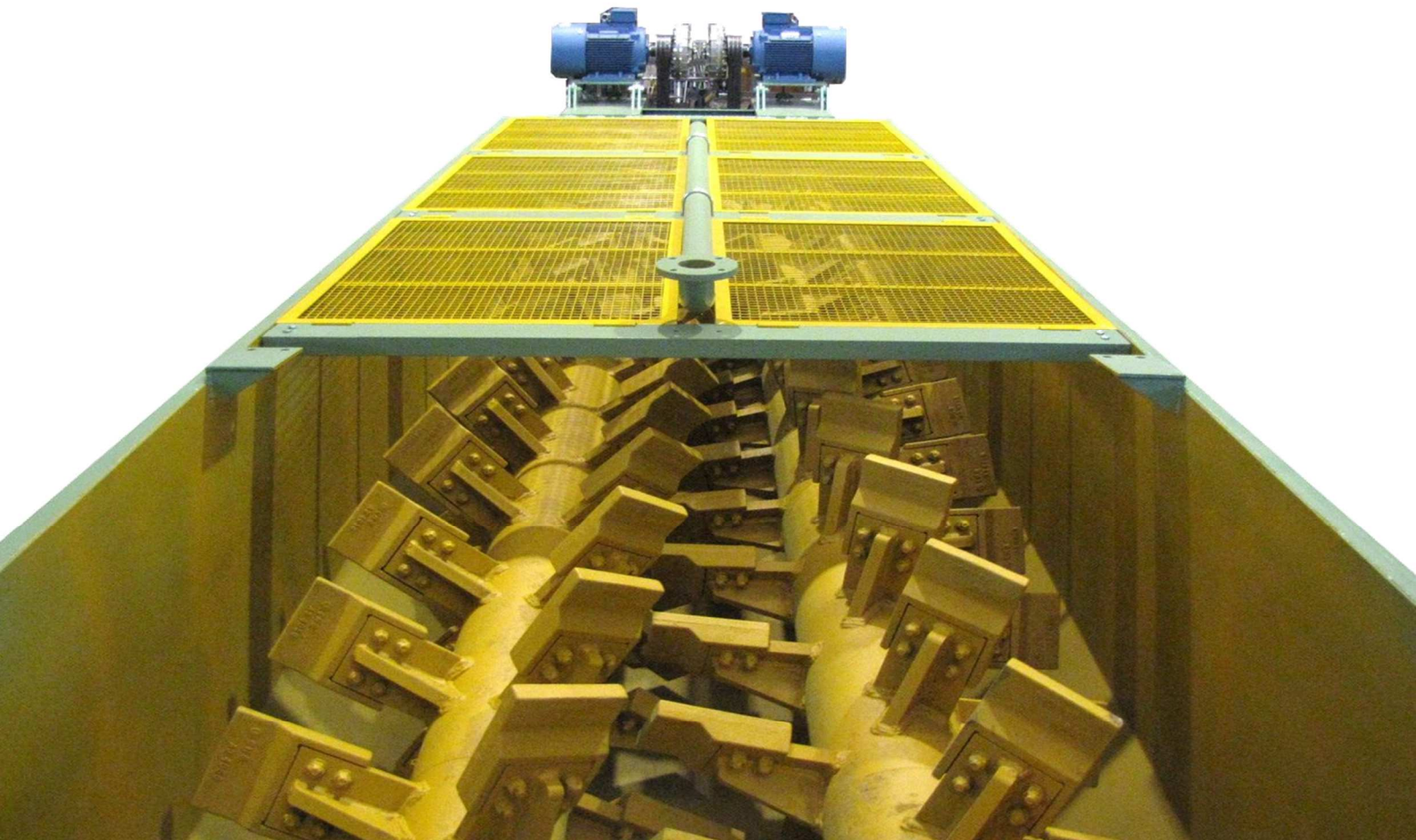


## SFANGATRICI A PALETTE SERIE “LP”



**PER RIMUOVERE ENERGICAMENTE DAI MATERIALI ARGILLA, LIMO ED ALTRE IMPURITA'**

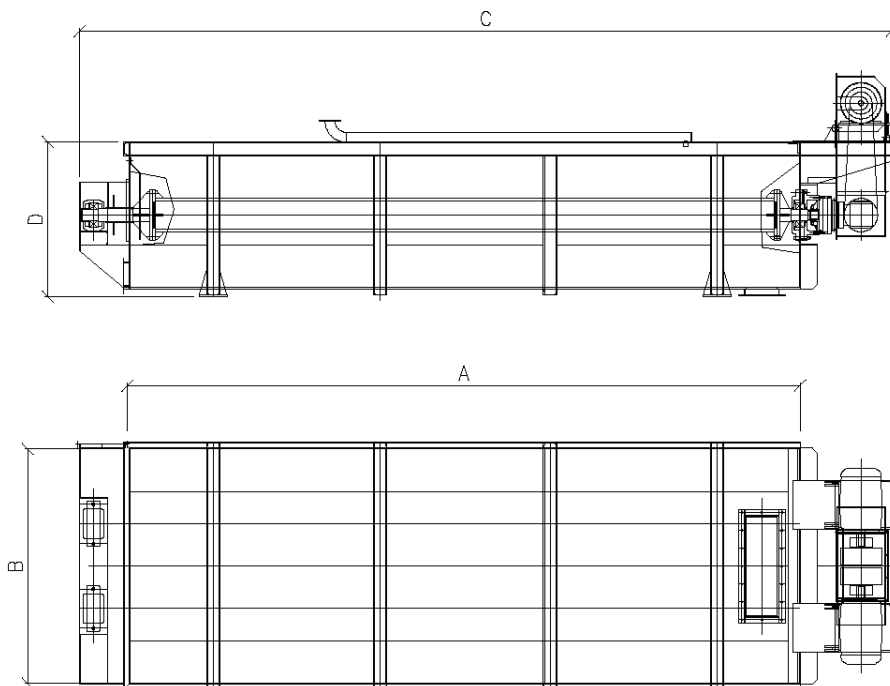


**disposizione elicoidale delle pale  
per un'intensa sfangatura ed  
un flusso uniforme del materiale  
allo scarico**

**dispositivo di lavaggio a doccia  
per un vigoroso risciacquo del  
materiale**

## CARATTERISTICHE TECNICHE

Le **sfangatrici a palette della serie LP** sono usate per il lavaggio di materiali molto sporchi aventi una pezzatura massima di 100mm circa. Sono ideali per rimuovere le impurità aderenti al materiale o per rompere blocchi di argilla. Caratteristica esclusiva delle sfangatrici LP è la **disposizione elicoidale delle pale** montate sugli alberi. Questa disposizione crea un movimento continuo nella massa di materiale dando come risultato una più efficace ed intensa sfangatura ed un flusso uniforme del materiale allo scarico per garantire un'alimentazione continua e regolare delle macchine successive. Inoltre, grazie al movimento continuo e non intermittente della massa, si riducono notevolmente il fabbisogno energetico e la rumorosità della macchina. Le pale di avanzamento sono in **acciaio ad alta resistenza** all'usura e sono disposte con un opportuno angolo di inclinazione atto a favorire il convogliamento del materiale al punto di scarico. Il sistema di comando è realizzato con due motori equipaggiati di giunti oleodinamici che trasmettono la potenza, mediante cinghie trapezoidali, a due riduttori di velocità epicicloidali. La presenza di un **giunto cardanico** inoltre serve a trasmettere un moto sincronizzato ai due alberi. L'aggiunta di acqua di lavaggio tramite un dispositivo a doccia consente al materiale, nel suo avanzare verso il punto di scarico, di venire in contatto con l'acqua che, scorrendo in controcorrente per effetto dell'inclinazione, procura un **ulteriore risciacquo** del materiale prima dello scarico. Argilla, limo e altre impurità vengono così portate via dall'acqua che defluisce fuori dalla parte opposta allo scarico del materiale.



TIPO*	A (mm)	B (mm)	C (mm)	D (mm)	Prod. (mc/h)	Pezzatura max di alimentazione (mm)	Potenza installata (Hp)	Peso (Kg)	Ø agitatori
LP 80/5	5000	1850	6150	1180	40	70	30 (22 kW)	6000	800
LP 100/6	6000	2100	7295	1380	80	100	50 (37 kW)	9700	1000
LP 120/6	6000	2350	7455	1580	120	100	75 (55 kW)	14200	1200

\*I modelli indicati costituiscono degli standard che possono essere adattati e modificati in funzione di esigenze specifiche della clientela.