

## NASTRI BRANDEGGIANTI SERIE “UB”

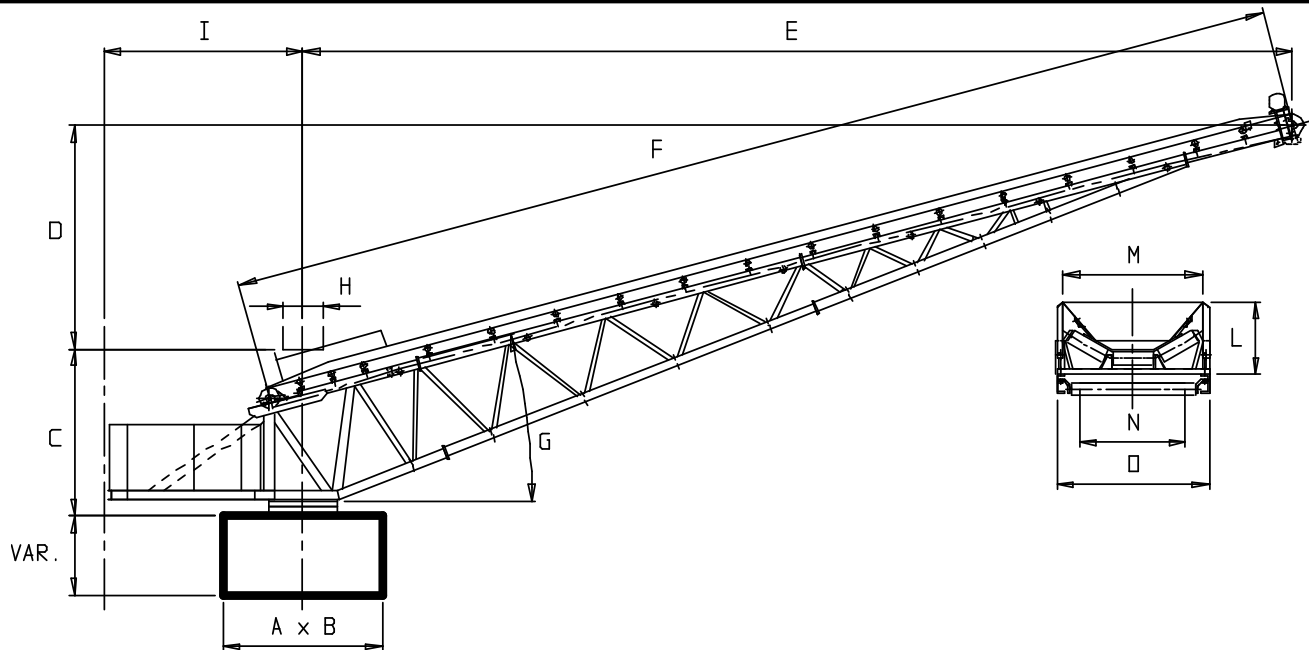


### PER LO STOCCAGGIO DI GRANDI QUANTITA' DI MATERIALE INERTE



- consentono di variare il punto di scarico del materiale trasportato.
- telai nastro rinforzati per consentire il brandeggio a sbalzo con o senza passerelle d'ispezione.
- raggi di scarico a cumulo a sbalzo da 5,5 a 15,5 mt.
- angolo di brandeggio maggiore di 180° telecomandabile con ogni possibile automatismo.
- portate da 100 a 800 t/h.

## MISURE STANDARD PER NASTRI BRANDEGGIANTI



DIMENSIONI													
TIPO*	A (mm)	B (mm)	C (mm)	D (mm)	E (mm)	F (mm)	G (°)	H (mm)	I (mm)	L (mm)	M (mm)	N (mm)	O (mm)
UB 50-6	2000	2000	1350	945	5495	6000	15	400 x 400	900	420	700	500	800
UB 50-14	2400	2400	1900	3035	13020	14000	15	400 x 400	2600	420	650	500	770
UB 65-14	2400	2400	2000	2875	13025	14000	15	500 x 500	2600	480	860	650	960
UB 65-16	2400	2400	2300	3430	14960	16000	15	500 x 500	3000	480	860	650	960
UB 80-12	2400	2400	2250	2310	11090	12000	15	600 x 600	2600	550	850	800	1150
UB 80-14	2400	2400	2000	3570	12850	14000	18	600 x 600	2200	550	850	800	1150
UB 80-16	2400	2400	2550	3380	14950	16000	15	600 x 600	3000	550	850	800	1150
UB 100-16	2400	2400	2810	3385	14975	16000	15	750 x 750	3400	650	950	1000	1350

CARATTERISTICHE TECNICHE					
TIPO*	LARGHEZZA TAPPETO (mm)	VELOCITA' TAPPETO (m/sec)	POTENZA MOTORE (KW)	PORTATA MAX. (mc/h)	PEZZATURA MAX. (mm)
UB 50-6	500	1,95	2,2	90	90
UB 50-14	500	1,25	2,2	60	140
UB 65-14	650	1,30	4,0	100	180
UB 65-16	650	1,20	7,5	100	180
UB 80-12	800	1,30	5,5	150	230
UB 80-14	800	1,30	5,5	150	230
UB 80-16	800	1,30-2,6	7,5-15	150-300	230-150
UB 100-16	1000	1,35-2,7	11,0-22	250-500	290-190

\*I modelli indicati costituiscono degli standard che possono essere adattati e modificati in funzione di esigenze specifiche della clientela.